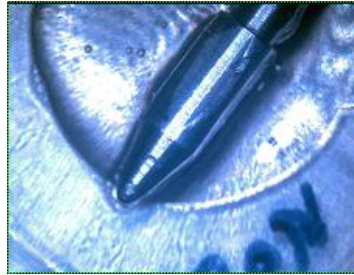


## ボールペンの先端を研磨（真鍮）



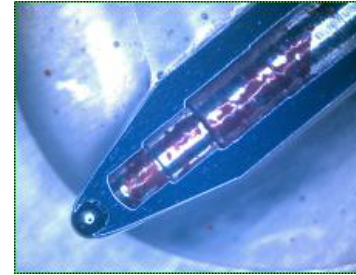
＜先端部の拡大＞



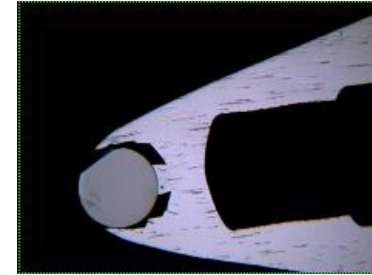
＜ガラス板に貼付ける＞



＜粗研磨でボールに接近＞



＜ボールに到着＞



＜ボールペン先構造＞



- 研磨ユニット：ガラス試料台机が
- 研磨ポイント：ボールペン先端のボールが研磨とともに回転  
金属材質の研磨仕上げが課題
- 試料サイズ：幅 2.5 mmφ  
ボール部：0.5 mmφ