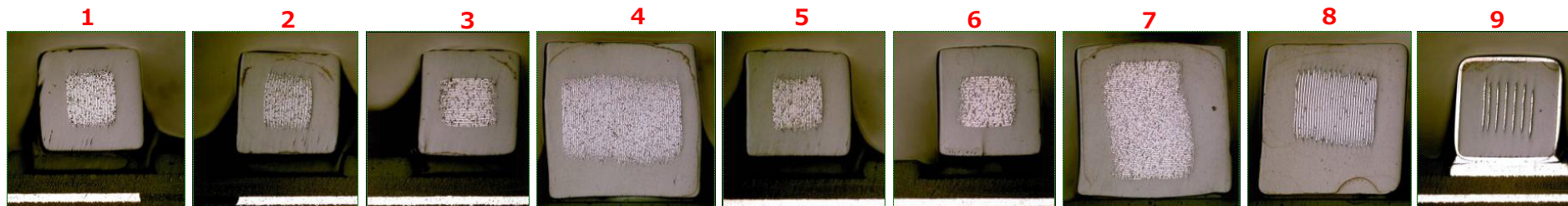
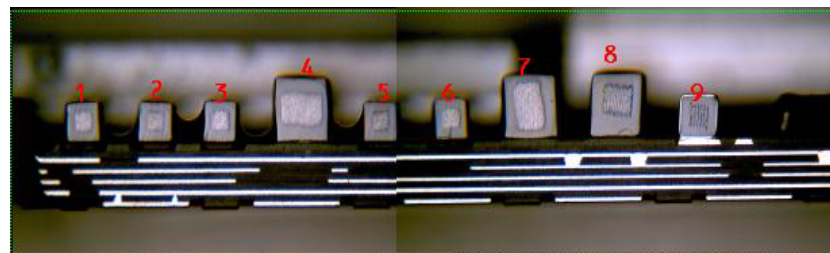


## 実装されたチップ受動素子の断面研磨

断面位置



仕上げ研磨



※素材はセラミックス  
研磨素子は、コンデンサ・抵抗素子です。

- 試料ホルダ：V字ホルダー
- 研磨ポイント：モジュール基板に一行に搭載された受動素子断面を観察する。  
基盤も同時研磨作業を行うため、部材の屑等が研磨傷をつけたため注意